

Import du carnet d'adresses de Mozilla Thunderbird vers Zimbra

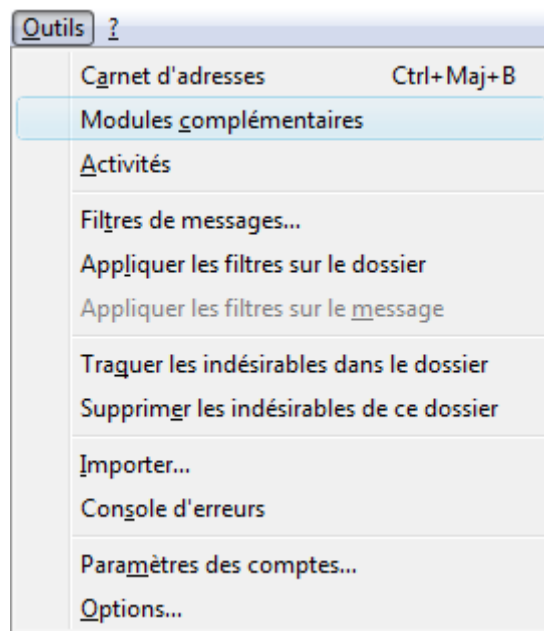
1°) Vue d'ensemble.

La messagerie Zimbra permet, grâce à son système d'annuaire, de retrouver toutes les adresses des inscrits à la FMSH. Cependant, toutes les autres adresses listées dans le carnet de Thunderbird sont indisponibles sans les avoir auparavant importées.

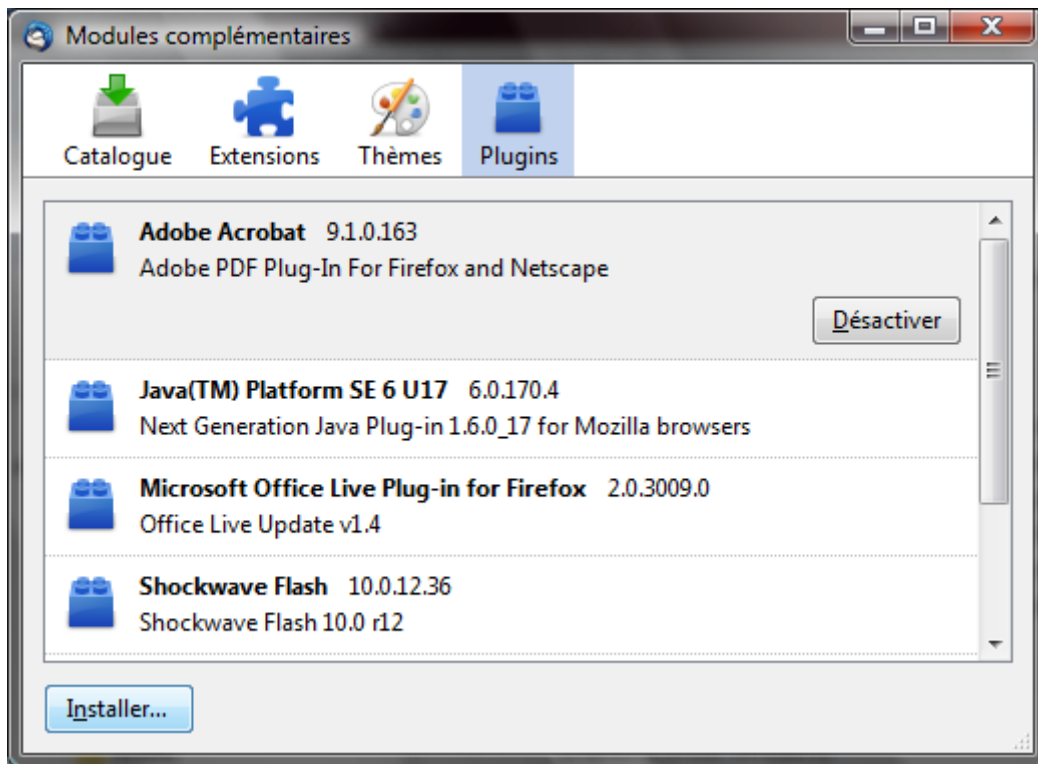
Afin de réaliser cette opération, nous aurons besoin d'installer un module complémentaire dans Mozilla Thunderbird. Ce module, appelé Zindus, est disponible au téléchargement [ici](#).

2°) Installation du module.

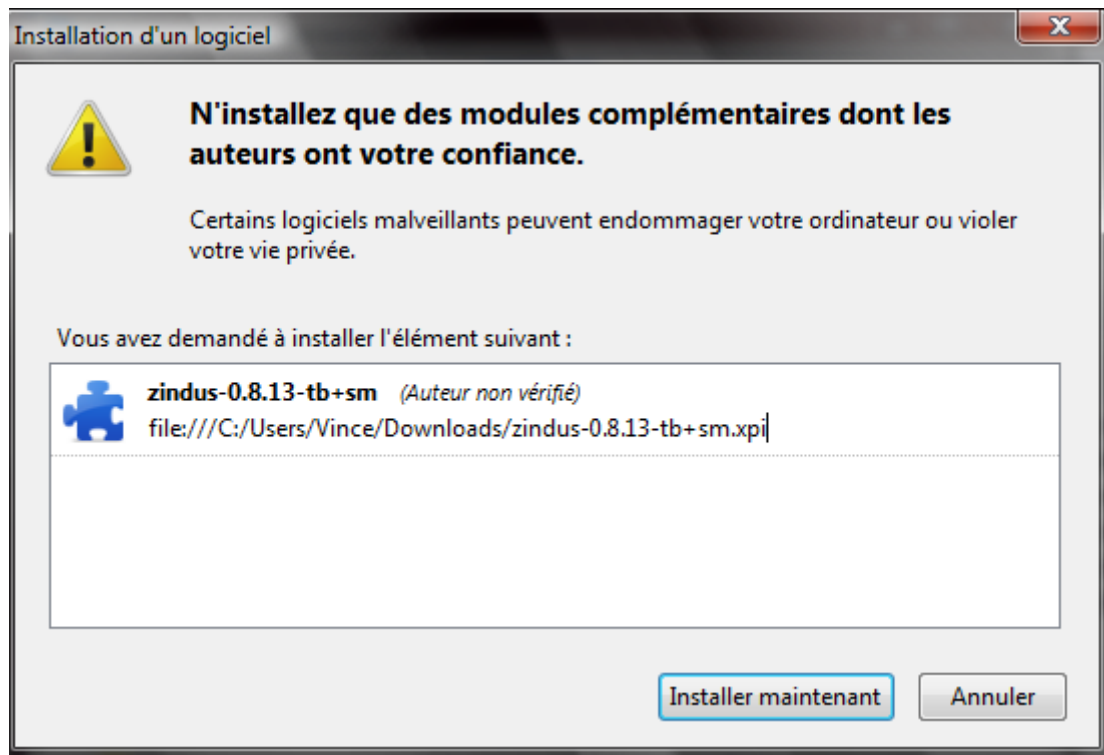
Dans Thunderbird, dans le menu **Outils**, cliquez sur **Modules complémentaires**.



Une fenêtre intitulée **Modules complémentaires** s'ouvre.
Dans l'onglet **Plugins**, cliquez sur le bouton **Installer...**



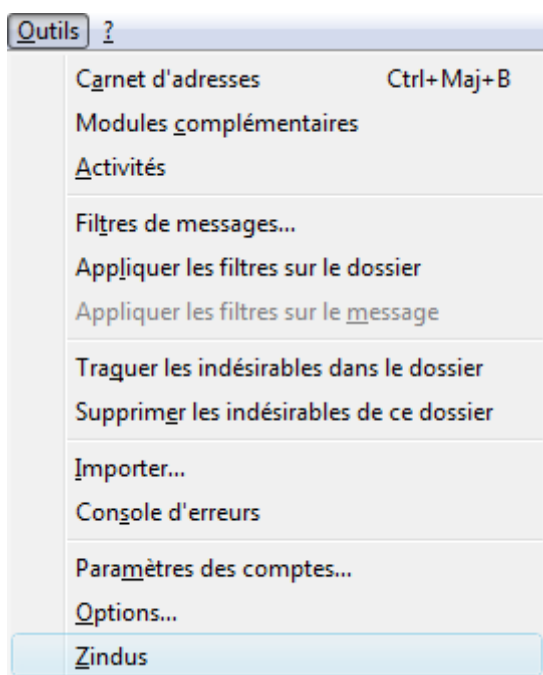
Accédez au fichier précédemment téléchargé, sélectionnez le, puis cliquez sur **ouvrir**.
Dans la fenêtre **Installation d'un logiciel**, cliquez sur le bouton **Installer maintenant**.



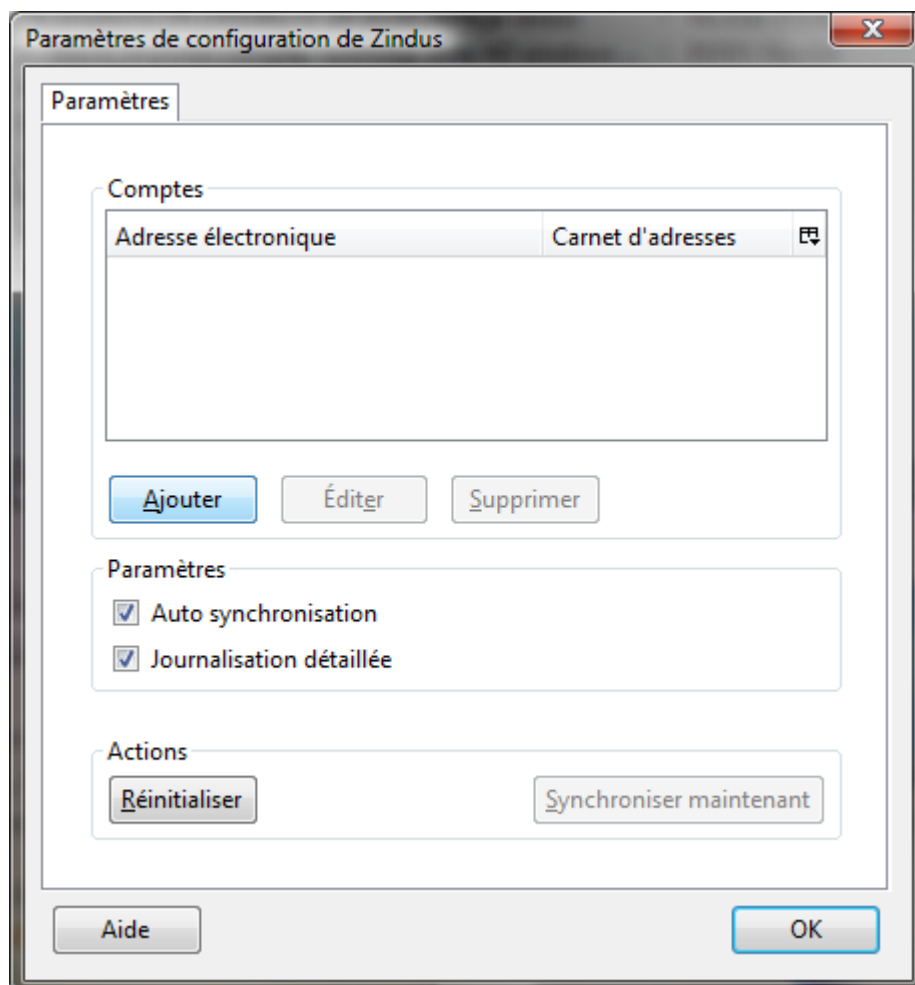
Cette étape terminée, vous êtes invité à redémarrer Thunderbird afin de finaliser l'installation du module Zindus.

3°) Configuration du module Zindus.

Après le redémarrage de Thunderbird, cliquez sur **Zindus**, nouvellement apparu dans le menu **Outils**.



Les paramètres de configuration de Zindus s'affichent. Cliquez ensuite sur le bouton **Ajouter**.



Remplissez les champs de la fenêtre **Nouveau compte** comme suit:

Synchroniser avec Zimbra,

URL du serveur: `https://messagerie.msh-paris.fr`,

Adresse électronique: saisissez votre adresse mail FMSH (doit impérativement se terminer par `@msh-paris.fr`),

Mot de passe: saisissez ici votre mot de passe de messagerie FMSH

Vous devez impérativement être connecté sur internet afin de poursuivre. En effet, la validité de votre compte de messagerie est vérifiée durant cette étape.

Une fois tous ces champs remplis correctement, cliquez sur le bouton **Test de connexion**.

Nouveau compte

Synchroniser avec

Google Zimbra

Détails de la connexion

Entrez l'URL que vous utilisez pour vous connecter au serveur.
exemple : `https://moncourriel.exemple.com`

URL du serveur : `https://messagerie.msh-paris.fr`

Entrez l'adresse électronique et le mot de passe utilisés pour vous connecter.

Adresse électronique : votre adresse FMSH

Mot de passe : ●●●●●●●

Test de connexion

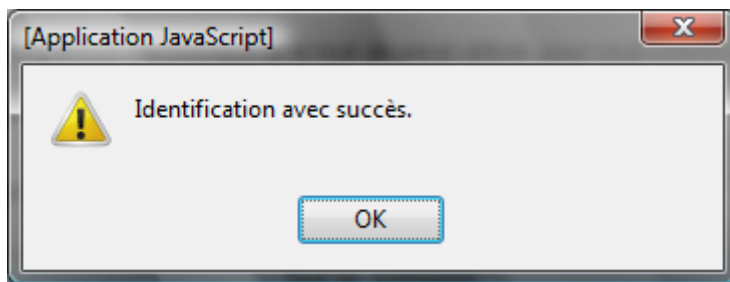
Pour ce compte

Global Address List (GAL) :

Oui quand la GAL < 500 contacts ▼

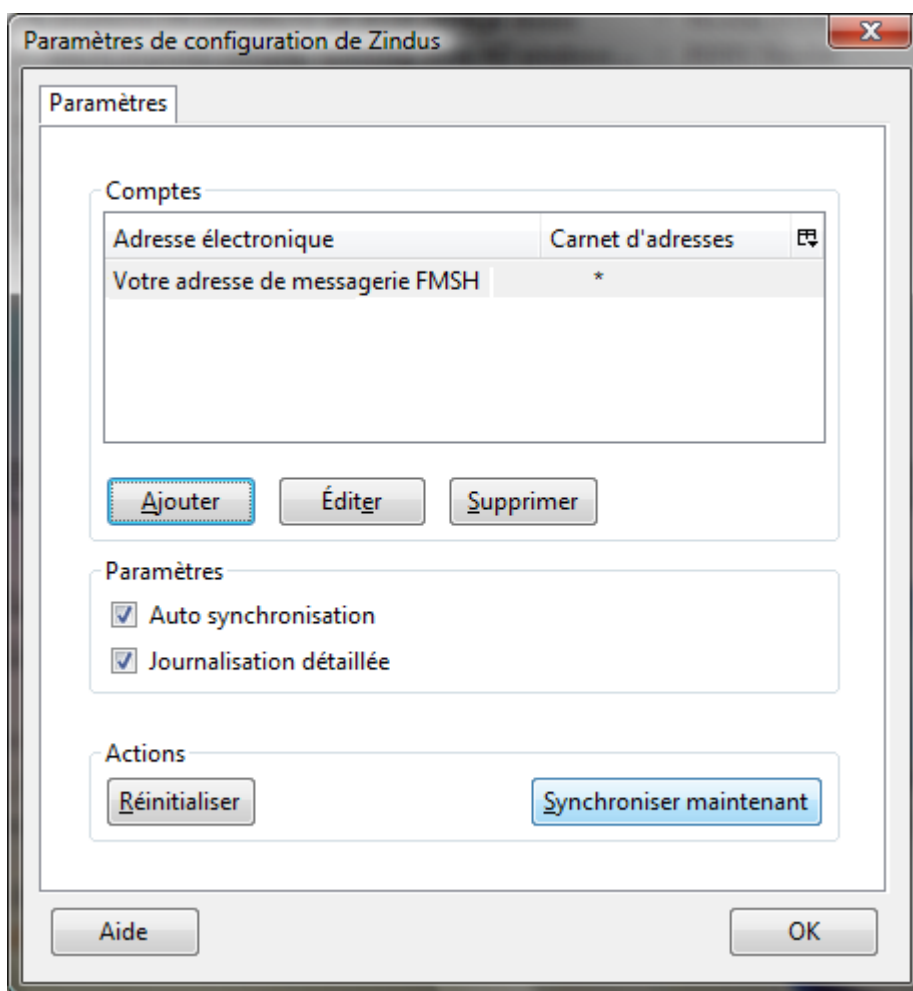
Aide OK Annuler

En cas de succès, le pop-up suivant apparaît:



En cas d'échec, vérifiez votre connexion internet ainsi que les champs saisis lors de la dernière étape.

De retour dans la fenêtre **Paramètres de configuration de Zindus**, cliquez sur le bouton **Synchroniser maintenant** pour mettre à jour votre carnet d'adresses.



Le carnet d'adresses de votre client de messagerie Thunderbird a été recopié sur votre messagerie Zimbra.