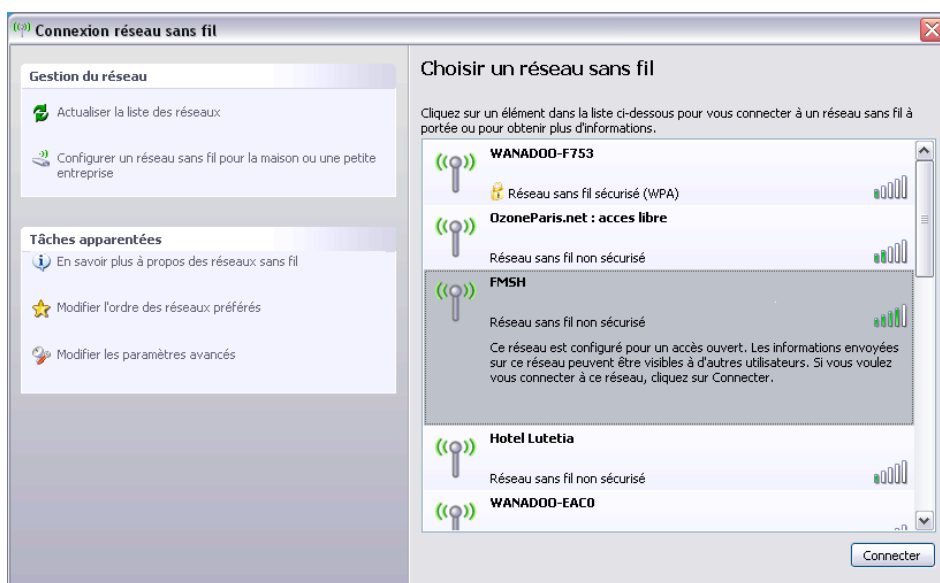


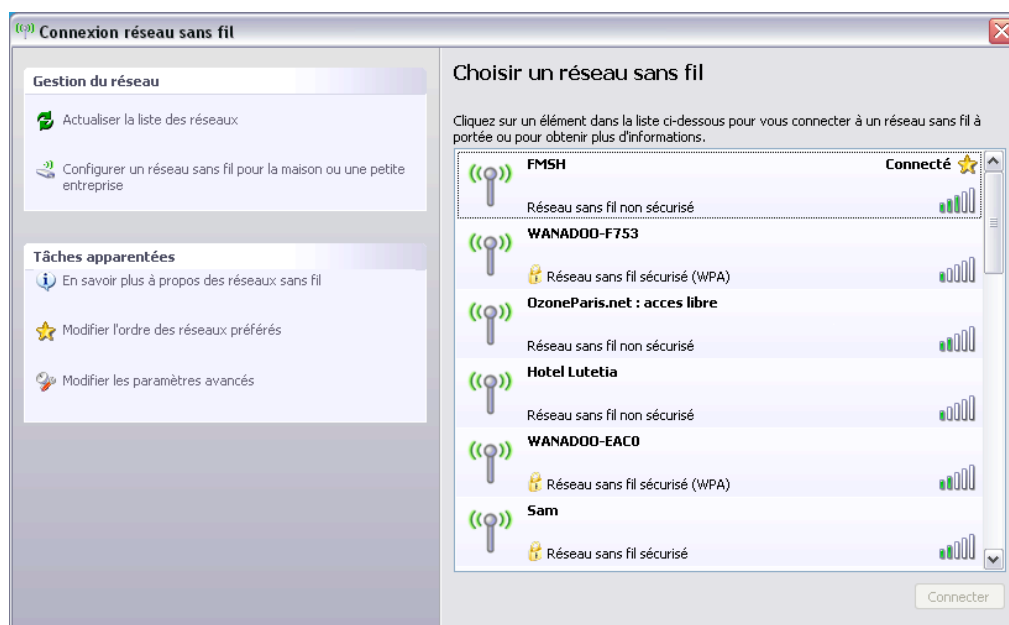
Se connecter à Internet en utilisant l'accès Sans fil (wifi) de la FMSH

Pré-requis : Cette doc est destinée aux utilisateurs de PC avec Windows XP, et ayant une carte ou clé USB wifi

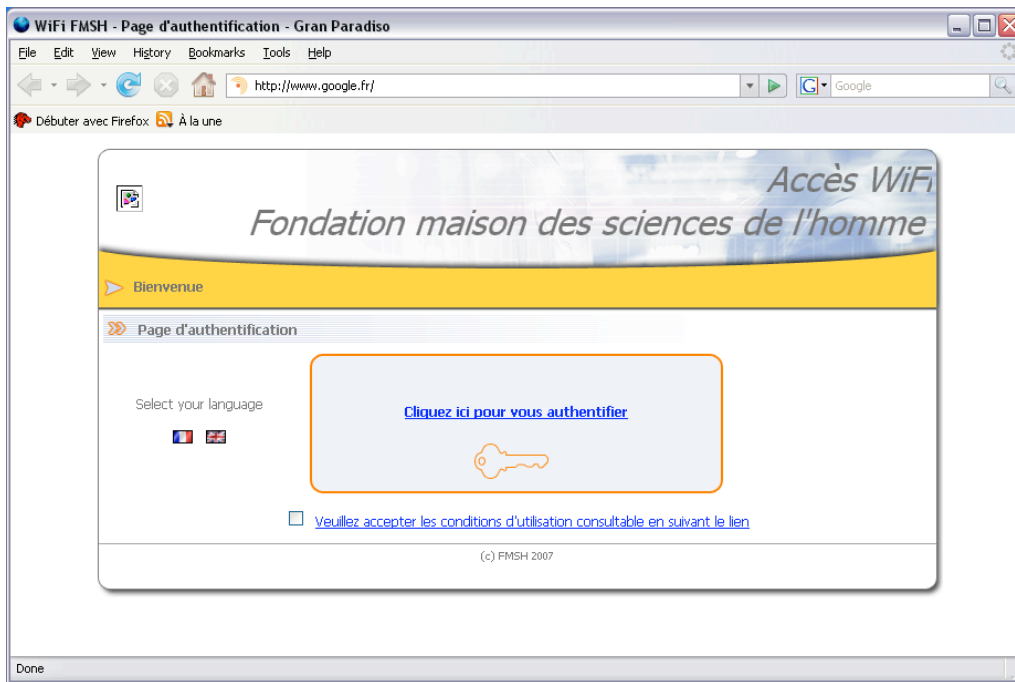
1) Après le démarrage du PC vérifier les connexions réseau disponibles, (soit par l'icône « connexions réseau » du bandeau inférieur de l'écran, soit par le menu « Démarrer », « panneau de configuration », « connexions réseau et Internet », connexion réseau sans fils, voir l'image suivante :



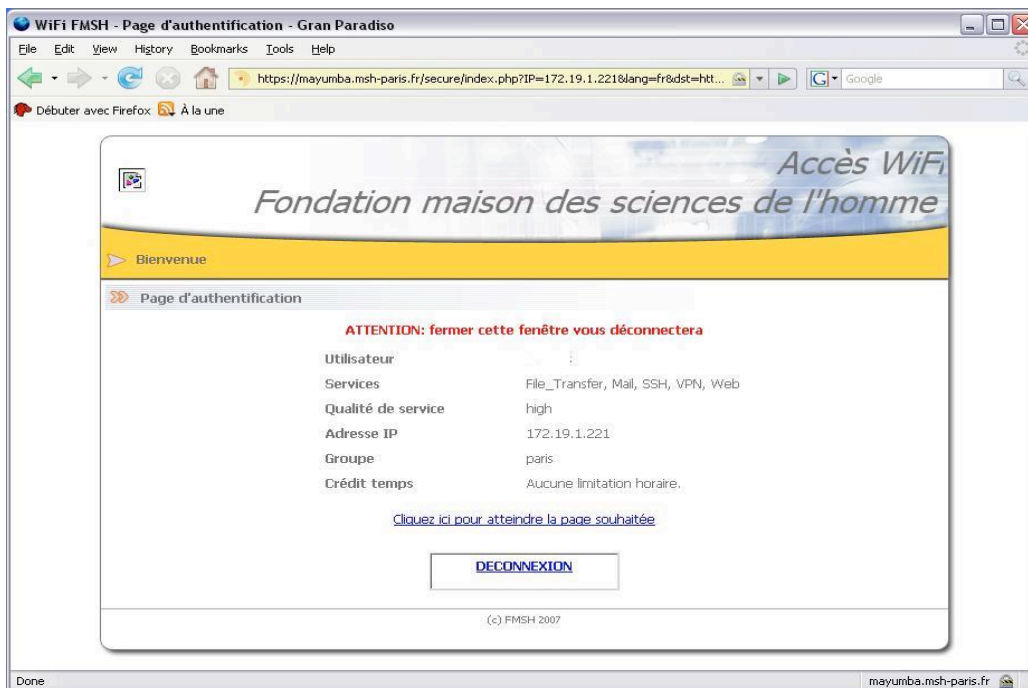
2) Si la carte ou la clé wifi sont opérationnelles, on doit obtenir un écran comme celui ci-dessus (qui montre les connexions wifi disponibles dans le quartier au moment où l'image a été copiée). Choisir le réseau **FMSH**, et cliquer sur **Connecter**.



3) Quand les équipements wifi sont connectés, on obtient l'écran ci-dessus. Maintenant vous devez lancer un navigateur (Firefox, Mozilla, Internet Explorer, etc.). Vous obtenez l'écran suivant :



4) Cliquer sur la clé pour vous identifier, vous obtenez un écran vous demandant de taper votre login et votre mot de passe. Entrez ces informations et vous obtenez l'écran suivant (avec vos coordonnées bien sûr) :



5) Vous êtes maintenant connecté. Si vous voulez naviguer sur Internet vous devez ouvrir une nouvelle fenêtre, la fenêtre montrée ci-dessus **doit rester ouverte** (mais vous pouvez la réduire en cliquant sur le moins du côté droit de l'écran). Vous pouvez aussi consulter votre courrier soit par le webmail ou par un client de messagerie tel que Thunderbird ou Outlook.