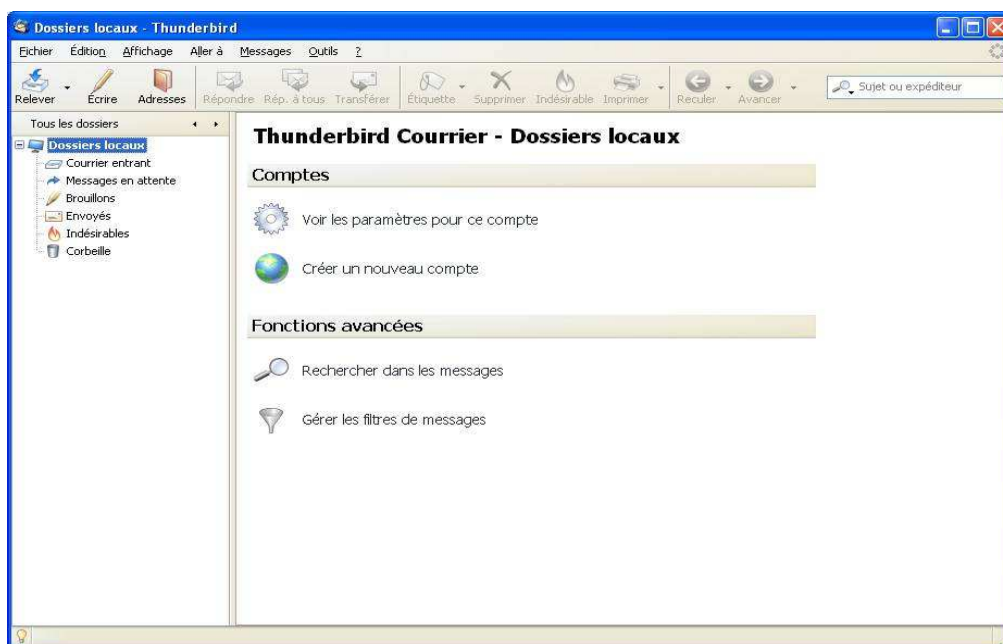
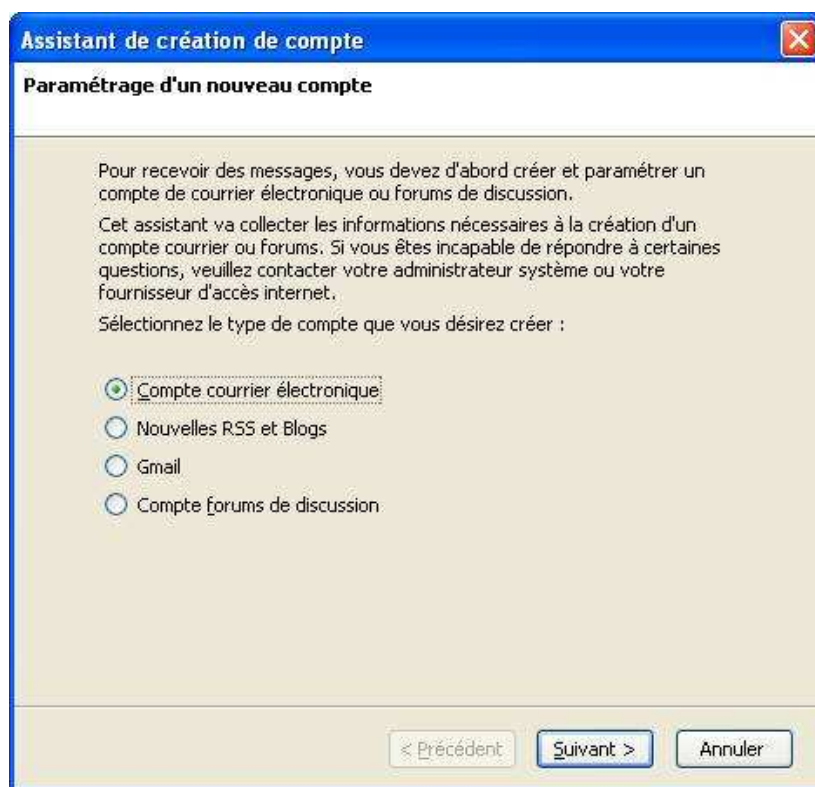


Connexion de messagerie MSH utilisant le protocole IMAP

Cette documentation a été faite avec [Thunderbird v.2](#), et [windows XP](#).



Cliquer sur [Créer un nouveau compte](#). On obtient la fenêtre ci-dessous :



Sélectionner « [Compte courrier électronique](#) » et cliquer sur le bouton [Suivant](#)

Assistant de création de compte

Identité

Chaque compte est associé à une identité qui regroupe les informations vous identifiant lorsque vos destinataires reçoivent un message de votre part.

Entrez le nom que vous souhaitez voir dans le champ « De : » pour les messages que vous envoyez (par exemple « Jules César »).

Votre nom :

Entrez votre adresse. Cette adresse sera utilisée par ceux qui voudront vous envoyer un courrier (par exemple, « utilisateur@exemple.fr »).

Adresse de courrier :

< Précédent Suivant > Annuler

Compléter les rubriques « **Votre nom** » et « **Adresse de courrier** » comme indiqué sur l'exemple ci-dessus. Puis cliquer sur *Suivant*

Assistant de création de compte

Information sur le serveur

Sélectionnez le type du serveur de réception.

POP IMAP

Entrez le nom du serveur de réception (par exemple, « pop.exemple.fr »).

Nom du serveur :

Votre serveur actuel de courrier sortant (SMTP), « smtp.msh-paris.fr », sera utilisé. Il est possible de le modifier en choisissant le menu Outils>Paramètres des comptes.

< Précédent Suivant > Annuler

Choisir le bouton **IMAP**

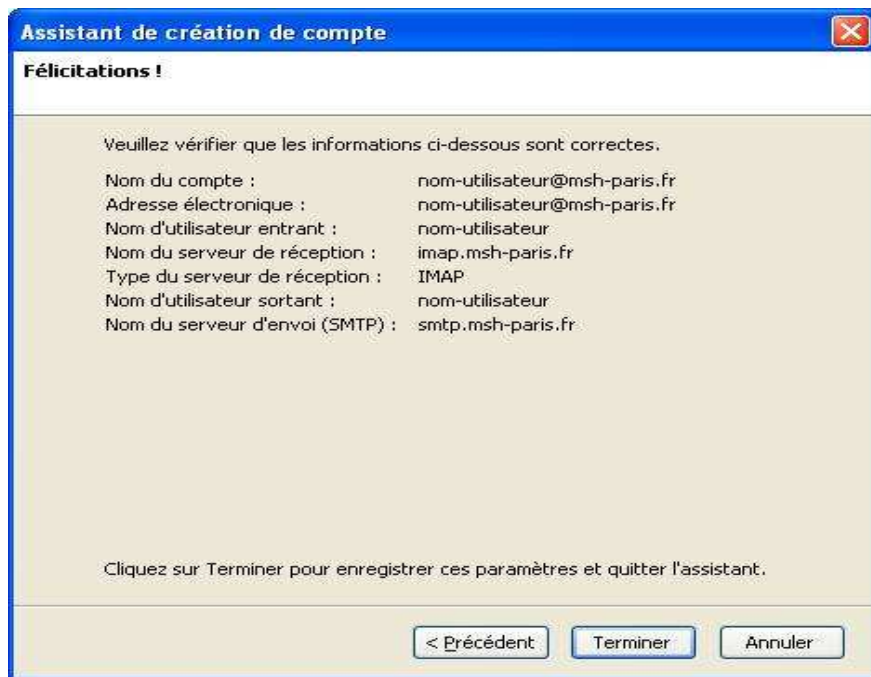
Taper le nom du serveur MSH comme indiqué ci-dessus (**imap.msh-paris.fr**), puis cliquer sur *Suivant*.

The screenshot shows a window titled "Assistant de création de compte" with a close button in the top right corner. The main heading is "Nom d'utilisateurs". Below this, there are two instructions: "Entrez le nom d'utilisateur entrant donné par votre fournisseur de courrier (par exemple, « martin »)." and "Entrez le nom d'utilisateur sortant donné par votre fournisseur de courrier (il est, en principe, identique au nom d'utilisateur entrant).". There are two text input fields, both containing the text "nom-utilisateur". At the bottom of the window, there are three buttons: "< Précédent", "Suivant >", and "Annuler".

Remplir les rubriques « **Nom d'utilisateur entrant** » avec votre login (ex. si votre adresse électronique est dupont@msh-paris.fr, mettre ici dupont). Même chose avec « **Nom d'utilisateur sortant** », puis cliquer sur *Suivant*

The screenshot shows a window titled "Assistant de création de compte" with a close button in the top right corner. The main heading is "Nom du compte". Below this, there is an instruction: "Entrez le nom avec lequel vous souhaitez vous référer à ce compte (par exemple « Compte Travail », « Compte personnel » ou « Compte Forums »)". There is one text input field containing the text "nom-utilisateur@msh-paris.fr". At the bottom of the window, there are three buttons: "< Précédent", "Suivant >", and "Annuler".

Dans « **Nom du compte** » mettre votre adresse électronique en entier. Puis cliquer sur *Suivant*.



Vous avez terminé la configuration de votre compte. Vous pouvez maintenant lire votre courrier.

Remarque : le protocole IMAP permet de laisser le courrier sur le serveur de messagerie, ce qui le rend accessible à partir de n'importe quel ordinateur et n'importe où.

Si vous voulez configurer manuellement votre application, voici les informations que vous devez entrer :

Nom du serveur : imap.msh-paris.fr

Numéro du port : **143**

