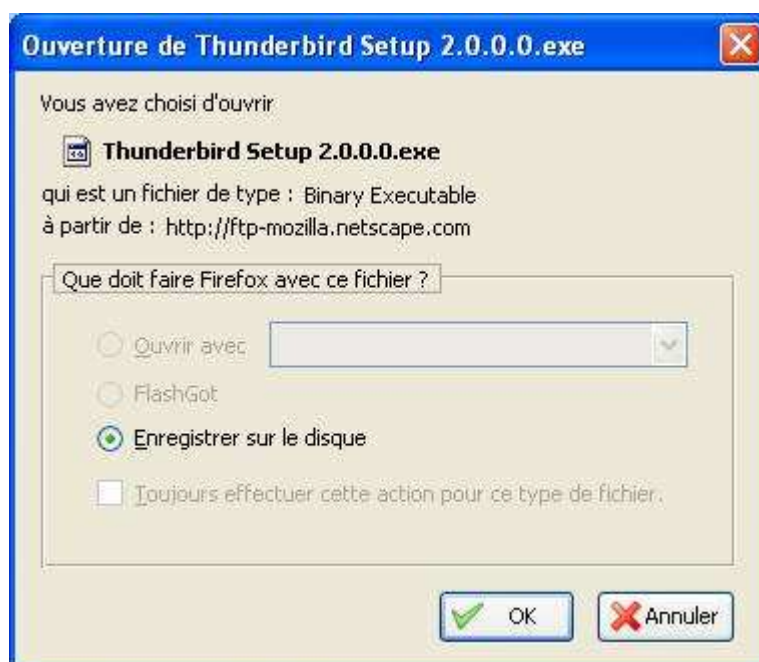


# Installer et configurer Thunderbird 2 pour un compte MSH

## 1. Télécharger l'application

(par exemple du site <http://www.mozilla-europe.org/fr/products/thunderbird>)



## 2. Décompresser le fichier reçu

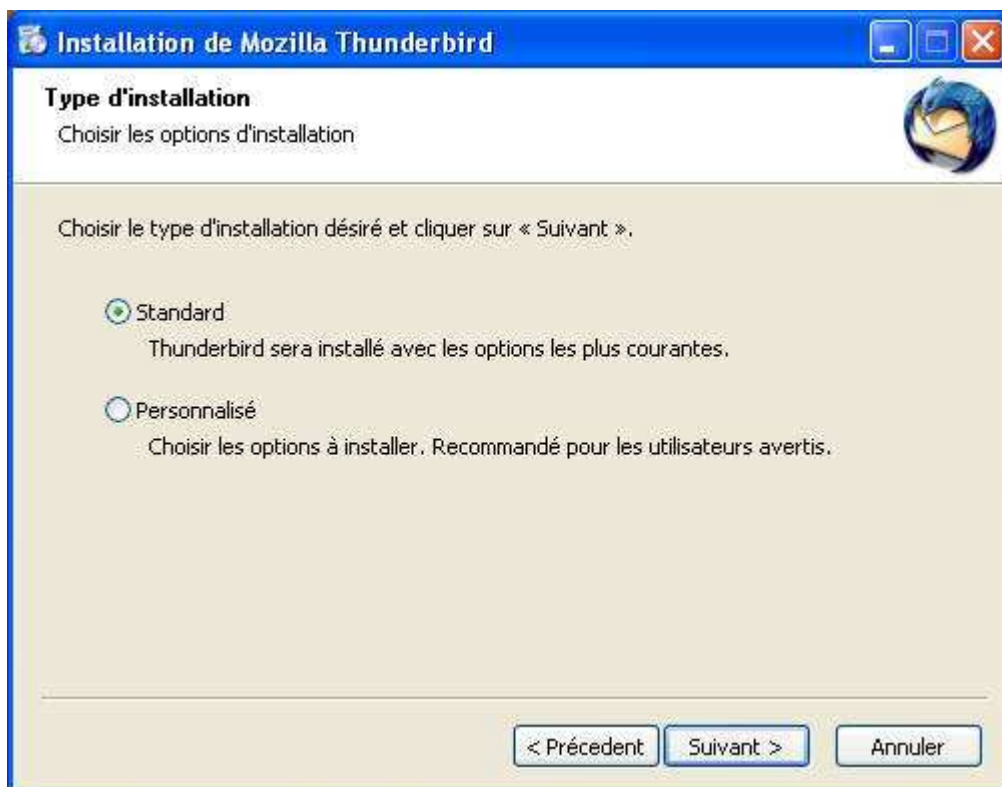
en cliquant sur le fichier **ThunderbidSetup 2.0.0.0** comme dans l'exemple montré. Voici les images d'une installation (standard) :



Cliquer sur **Suivant**



Cocher **J'accepte les termes de l'accord de licence**, puis cliquez sur **Suivant**



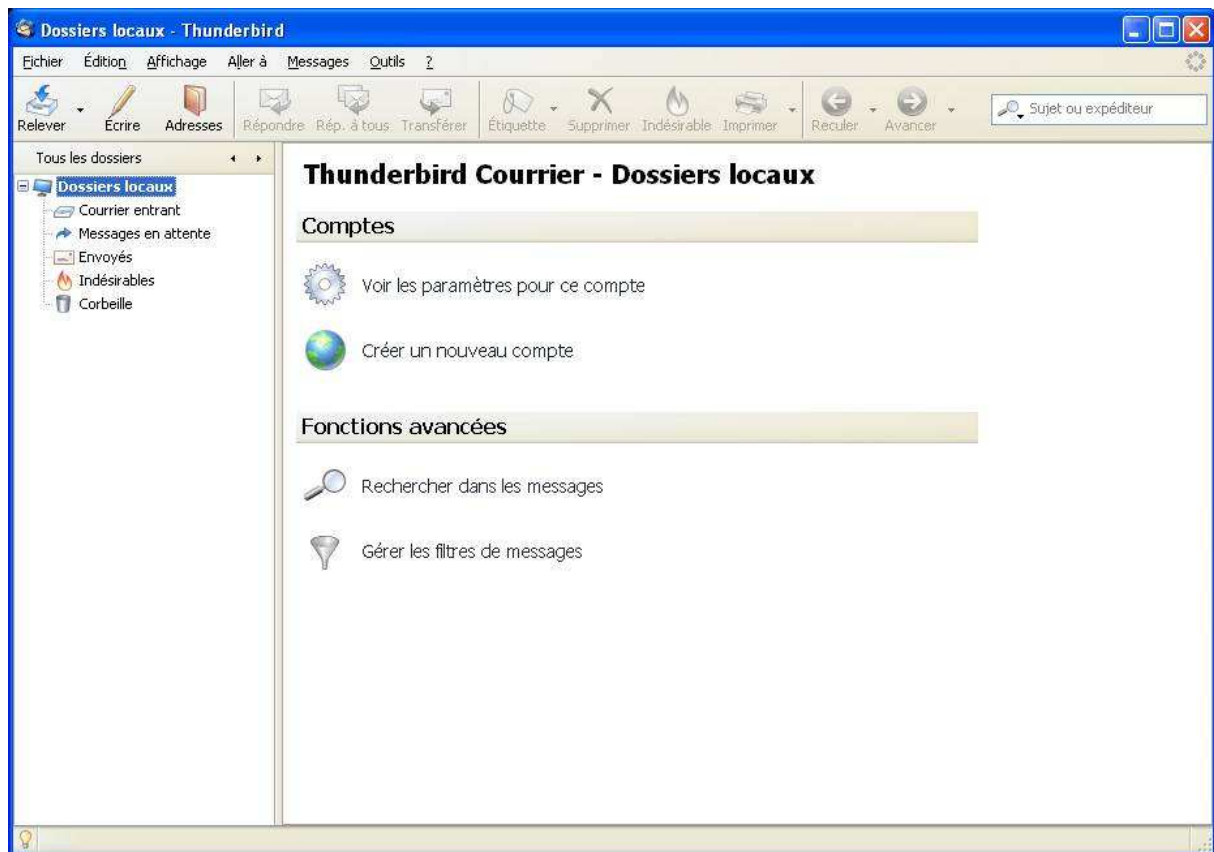
Si vous êtes débutant, choisir l'option d'installation **Standard**, puis cliquer sur **Suivant**



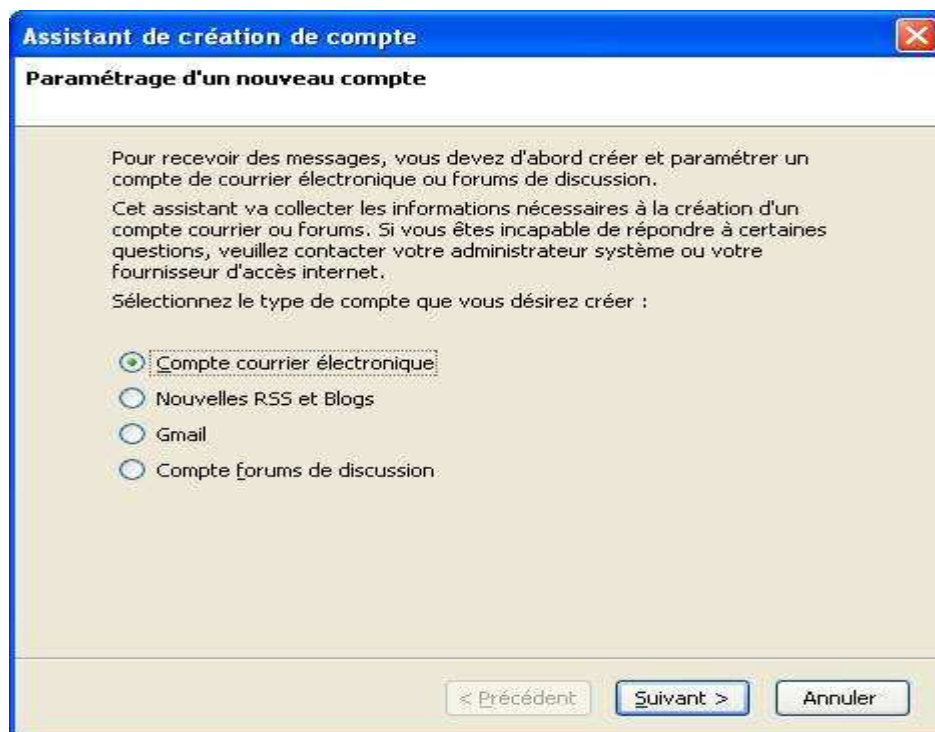
Cliquer sur **Terminer** pour finir l'installation et cochez « *Lancer Mozilla Thunderbird maintenant* » si vous voulez commencer la configuration de l'application.

### 3. Création d'un nouveau compte de messagerie

Ouvrir l'application *Thunderbird* (si vous n'avez pas coché « *Lancer Mozilla...* » dans l'écran précédent).



Cliquer sur **Créer un nouveau compte**. Vous obtenez l'écran suivant :



Choisir **Compte courrier électronique** et cliquer sur **Suivant**

**Assistant de création de compte** [X]

### Identité

Chaque compte est associé à une identité qui regroupe les informations vous identifiant lorsque vos destinataires reçoivent un message de votre part.

Entrez le nom que vous souhaitez voir dans le champ « De : » pour les messages que vous envoyez (par exemple « Jules César »).

Vous nom :

Entrez votre adresse. Cette adresse sera utilisée par ceux qui voudront vous envoyer un courrier (par exemple, « utilisateur@exemple.fr »).

Adresse de courrier :

< Précédent   Suivant >   Annuler

Dans l'écran **Identité**, mettre *Vous nom* (et le prénom si vous le souhaitez), et votre adresse électronique (*Adresse de courrier*), puis cliquer sur **Suivant**

**Assistant de création de compte** [X]

### Information sur le serveur

Sélectionnez le type du serveur de réception.

POP    IMAP

Entrez le nom du serveur

Nom du serveur :

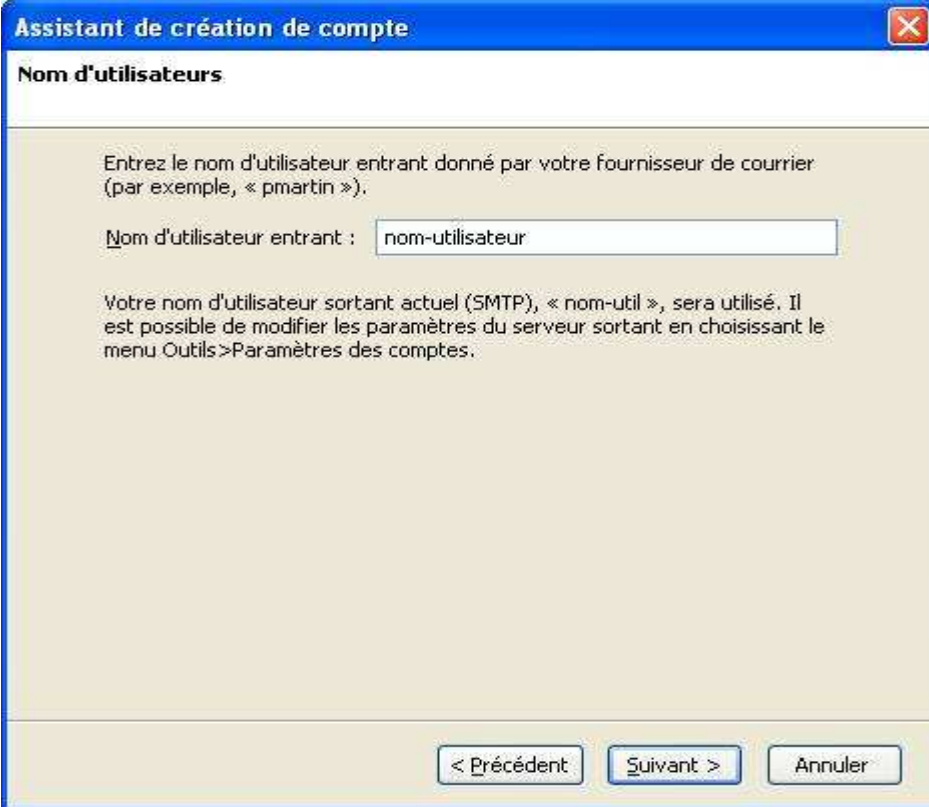
Décochez cette case pour stocker les messages de ce compte dans une arborescence indépendante. Ce compte sera ainsi considéré comme un compte de niveau supérieur. Dans le cas contraire, il fera partie du compte boîte globale stocké dans les dossiers locaux.

Utiliser la boîte globale (stocker les messages dans Dossiers locaux)

Votre serveur actuel de courrier sortant (SMTP), « smtp.msh-paris.fr », sera utilisé. Il est possible de le modifier en choisissant le menu Outils>Paramètres des comptes.

< Précédent   Suivant >   Annuler

Dans l'écran **Informations sur le serveur**, cocher **POP**, taper le nom du serveur MSH (**pop.msh-paris.fr**) puis sur **Suivant**



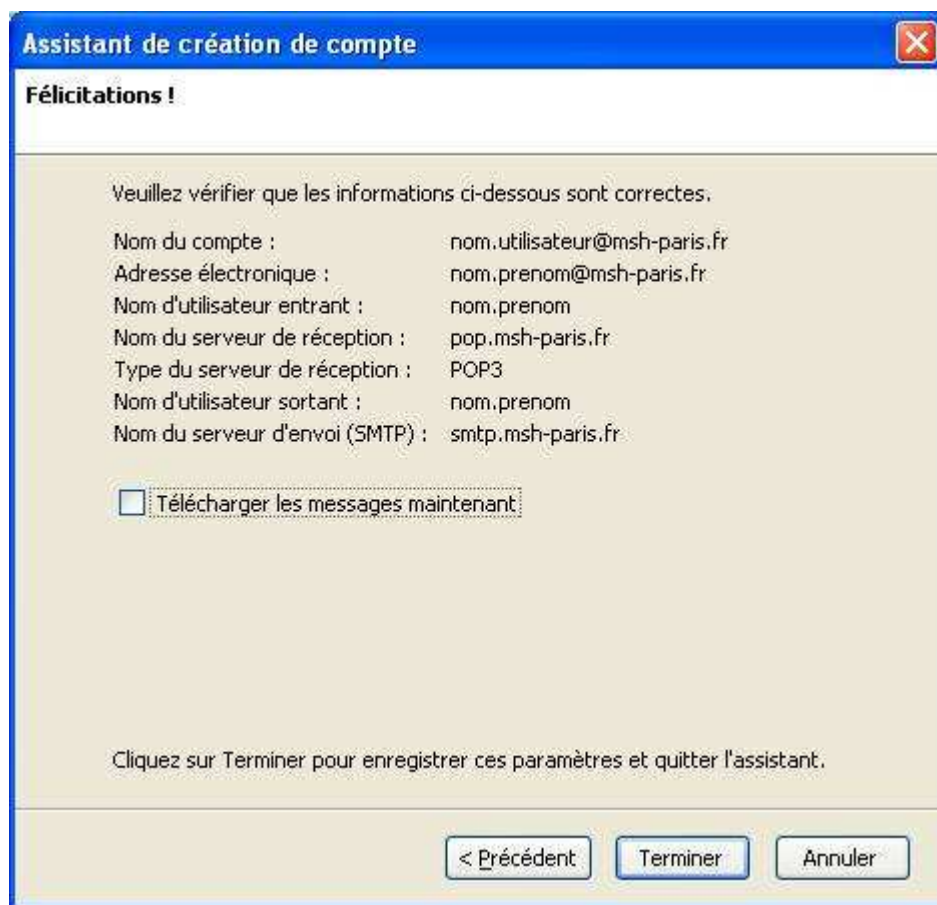
The screenshot shows a window titled "Assistant de création de compte" with a close button in the top right corner. The main heading is "Nom d'utilisateurs". Below this, there is a text instruction: "Entrez le nom d'utilisateur entrant donné par votre fournisseur de courrier (par exemple, « pmartin »)". A text input field is labeled "Nom d'utilisateur entrant :" and contains the text "nom-utilisateur". Below the input field, there is another text instruction: "Votre nom d'utilisateur sortant actuel (SMTP), « nom-util », sera utilisé. Il est possible de modifier les paramètres du serveur sortant en choisissant le menu Outils>Paramètres des comptes." At the bottom of the window, there are three buttons: "< Précédent", "Suivant >", and "Annuler".

Dans l'écran **Nom d'utilisateur**, taper la partie gauche de votre adresse électronique, puis cliquer sur **Suivant**



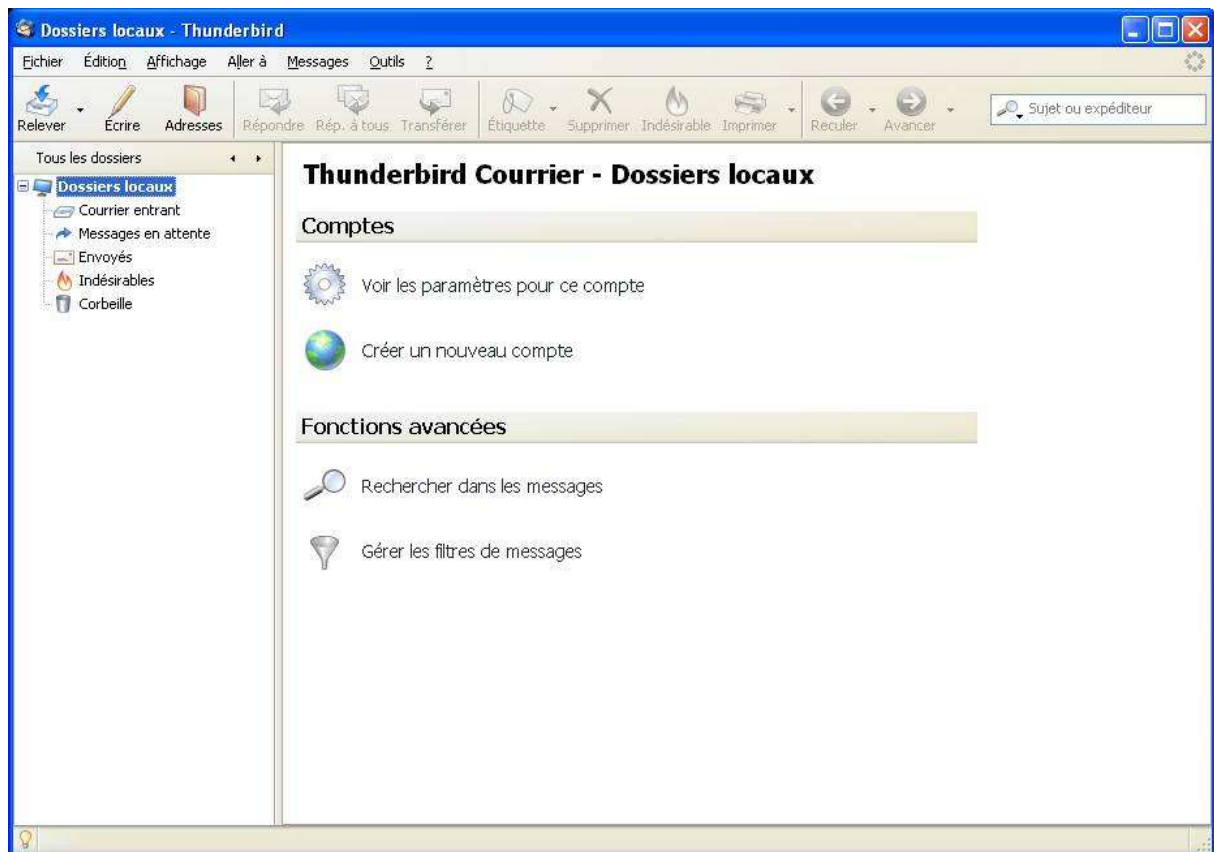
The screenshot shows a window titled "Assistant de création de compte" with a close button in the top right corner. The main heading is "Nom du compte". Below this, there is a text instruction: "Entrez le nom avec lequel vous souhaitez vous référer à ce compte (par exemple « Compte Travail », « Compte personnel » ou « Compte Forums »)". A text input field is labeled "Nom du compte :" and contains the text "nom-utilisateur@msh-paris.fr". At the bottom of the window, there are three buttons: "< Précédent", "Suivant >", and "Annuler".

Dans l'écran **Nom du compte**, tapez votre adresse électronique, puis cliquer sur **Suivant**



Cliquer sur **Suivant** pour terminer la création du compte.

Vous obtenez l'écran qui suit. Maintenant vous pouvez envoyer ou recevoir des courriels.



Pour connaître d'autres fonctions de Thunderbird, voir le [Manuel de Thunderbird](#).