

# Configuration de messagerie sécurisée avec Thunderbird

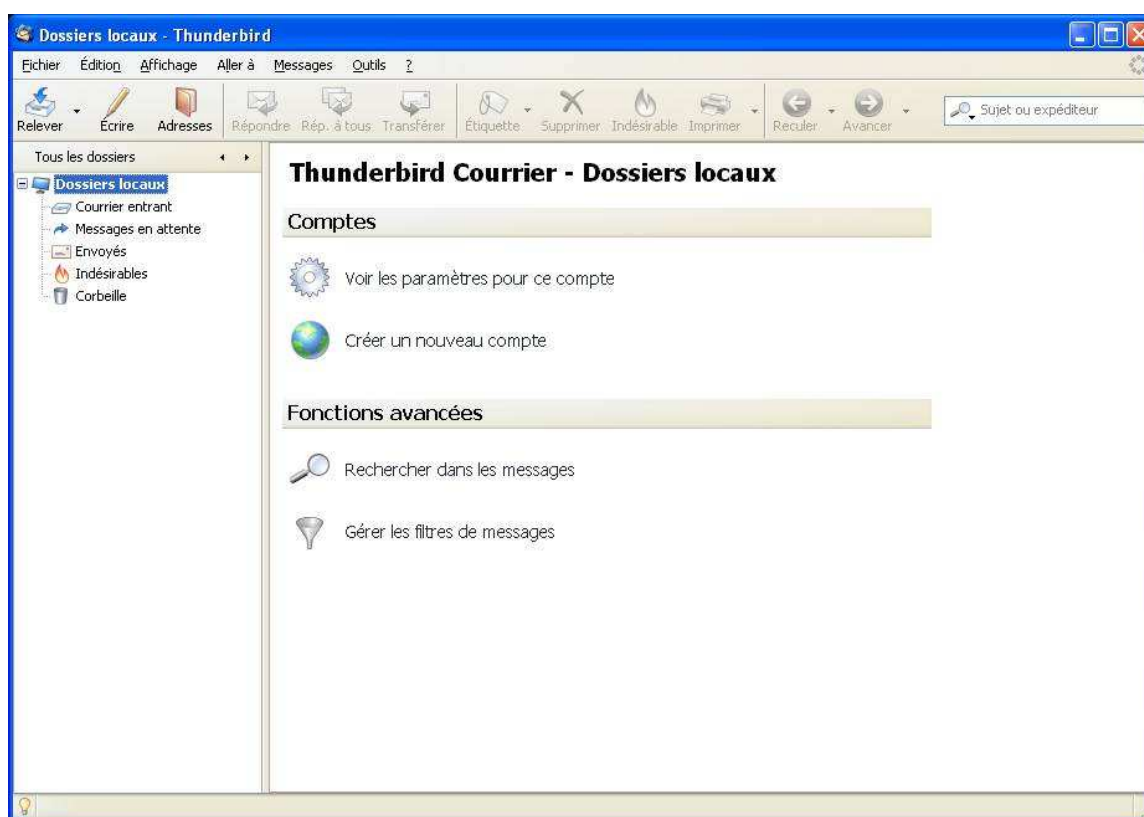
## Préalable

Avoir Thunderbird 2 installé.

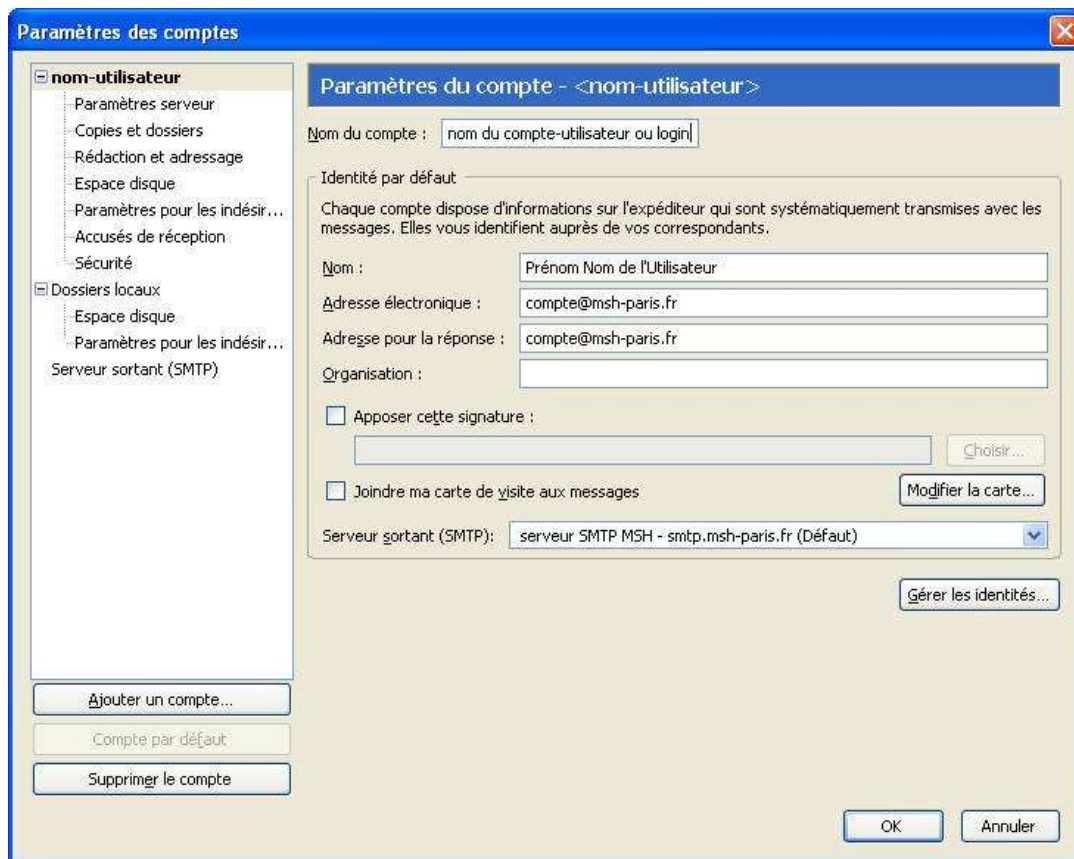
Les exemples de configuration présentés dans cette doc ont été faits avec Thunderbird 2, sur PC avec Windows XP.

## Configurer les paramètres serveur

Ouvrir *Thunderbird*. Cliquer sur l'icone **Dossiers locaux** pour obtenir l'écran ci-dessous:



Dans cette fenêtre *Thunderbird Courrier - Dossiers Locaux* cliquer sur **Voir les paramètres pour ce compte**. On obtient l'écran suivant:



Si votre Application Thunderbird a été déjà configurée, vous devez trouver dans cet écran les informations suivantes (paramètres de la première ligne qui contient votre nom, ici dans l'exemple *nom-utilisateur*):

**Nom du compte:** votre nom ou votre login, la partie gauche de votre adresse électronique, avant le @.

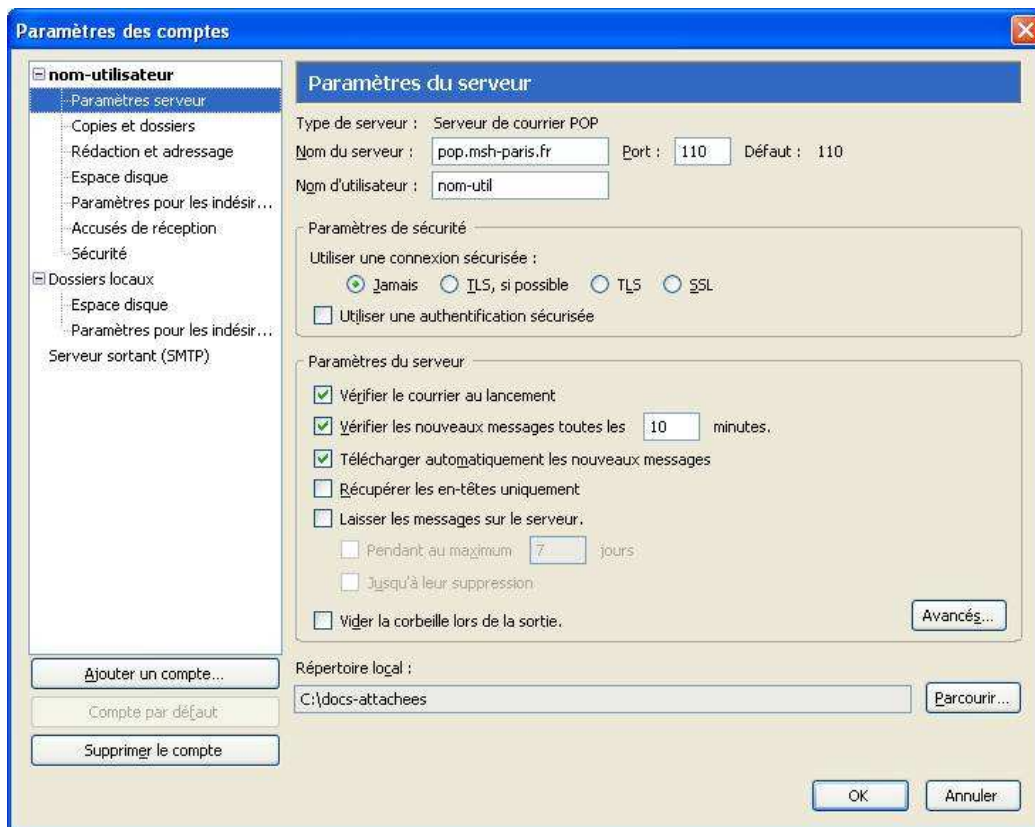
**Nom :** votre Nom et Prénom

**Adresse électronique:** votre adresse électronique

**Adresse pour la réponse:** idem

**Serveur sortant (SMTP):** *smtp.msh-paris.fr (défaut)*

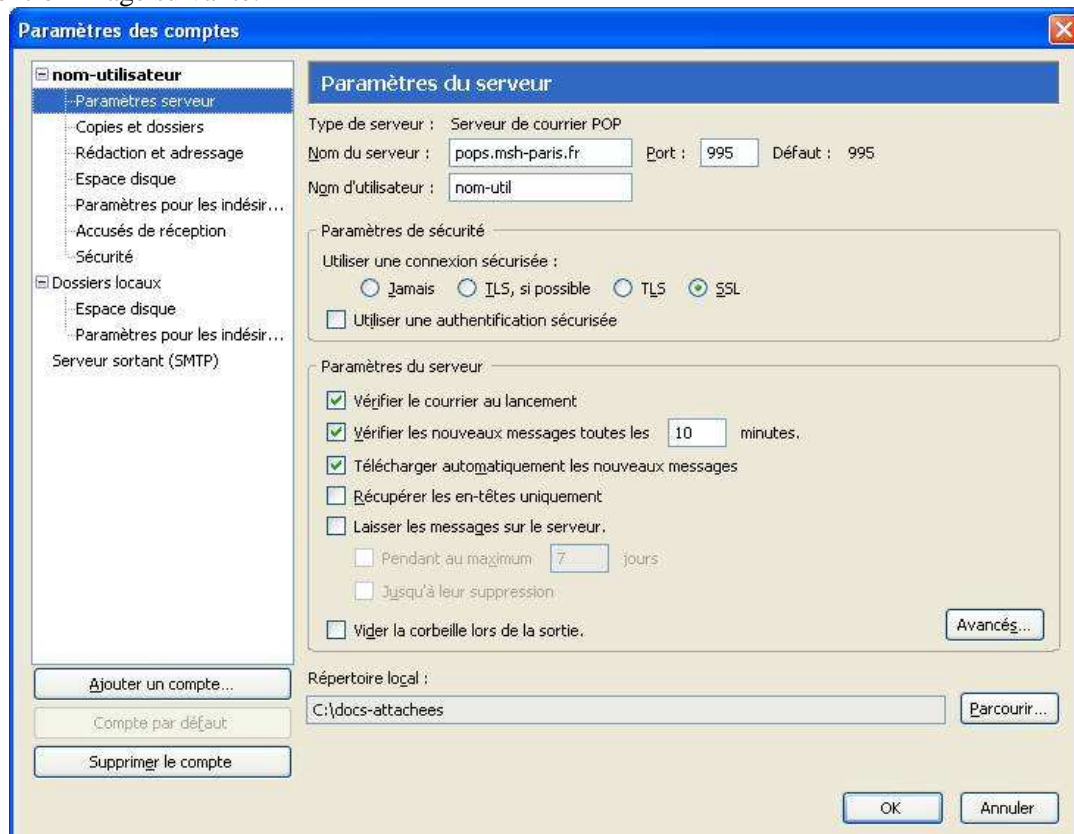
Cliquer à gauche sur la ligne **Paramètres serveur** et vous obtenez l'écran suivant:



Puis, remplacer les rubriques suivantes:

**Nom du serveur:** **pop.msh-paris.fr** par **pops.msh-paris.fr**, **Port:** **110** par **port 995**

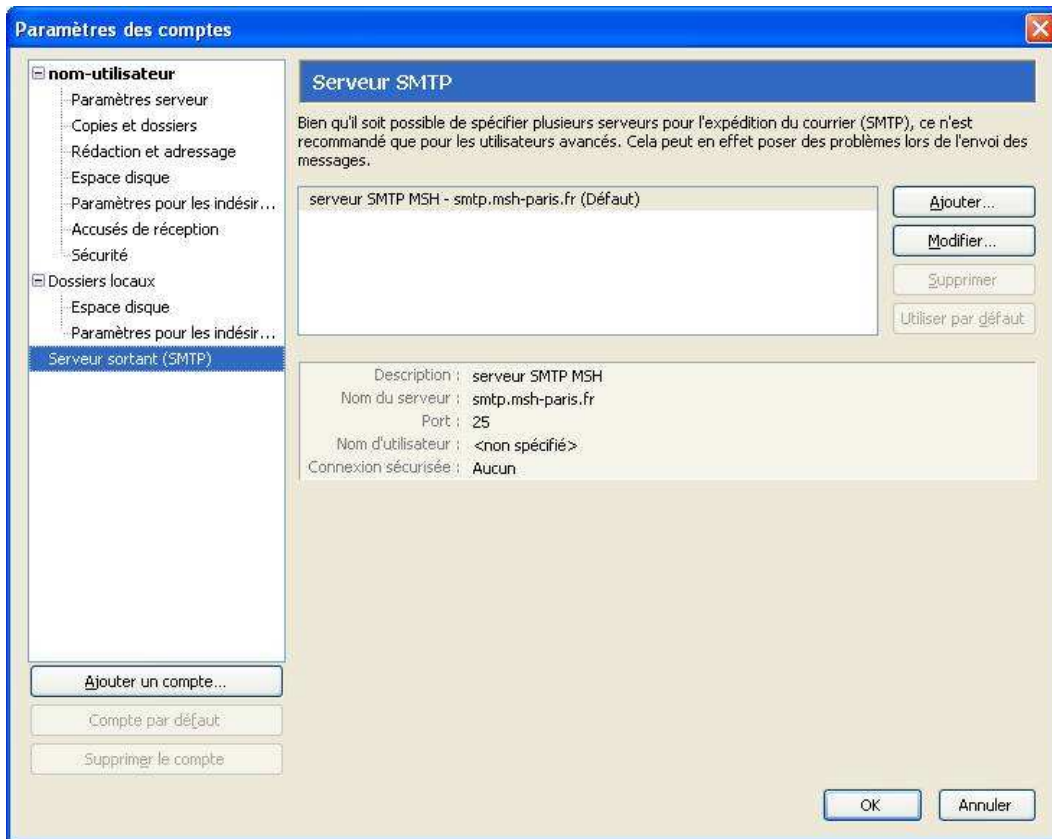
Dans **Utiliser une connexion sécurisée**, décocher le bouton **Jamais** et cocher le bouton **SSL** comme le montre l'image suivante:



Cliquez sur **OK**.

## Configurer le serveur sortant (smtp)

Sélectionnez à gauche la (dernière) ligne **Serveur sortant (SMTP)** et vous obtenez l'écran suivant:



Cliquer à droite sur le bouton **Ajouter** et vous obtenez l'écran **Serveur SMTP**



Le remplir de la manière suivante:

**Serveur SMTP**

Paramètres

Description : serveur MSH smtps

Nom du serveur : smtps.msh-paris.fr

Port : 587 Défaut : 25

Sécurité et authentification

Utiliser un nom d'utilisateur et un mot de passe

Nom d'utilisateur : nom-utilisateur

Utiliser une connexion sécurisée :

Non  TLS, si disponible  TLS  SSL

OK Annuler

Dans la ligne **Nom d'utilisateur** vous devez mettre votre login.  
En cliquant sur **OK**, Vous retournez à l'écran qui suit. Vérifier dans la partie **Description** que les renseignements correspondent (votre login dans *nom d'utilisateur* et *TLS* dans *Connexion sécurisée*)  
Cliquer sur **Utiliser par défaut** (en bas du bouton **Supprimer**)

**Paramètres des comptes**

nom-utilisateur

- Paramètres serveur
- Copies et dossiers
- Rédaction et adressage
- Espace disque
- Paramètres pour les indésir...
- Accusés de réception
- Sécurité

nom-utilisateur@msh-paris.fr

- Paramètres serveur
- Copies et dossiers
- Rédaction et adressage
- Espace disque
- Paramètres pour les indésir...
- Accusés de réception
- Sécurité

Dossiers locaux

- Espace disque
- Paramètres pour les indésir...

Serveur sortant (SMTP)

Ajouter un compte...

Compte par défaut

Supprimer le compte

**Serveur SMTP**

Bien qu'il soit possible de spécifier plusieurs serveurs pour l'expédition du courrier (SMTP), ce n'est recommandé que pour les utilisateurs avancés. Cela peut en effet poser des problèmes lors de l'envoi des messages.

serveur SMTP MSH - smtp.msh-paris.fr (Défaut)

serveur smtps MSH - smtps.msh-paris.fr

Ajouter...

Modifier...

Supprimer

Utiliser par défaut

Description : serveur smtps MSH

Nom du serveur : smtps.msh-paris.fr

Port : 587

Nom d'utilisateur : nom-utilisateur

Connexion sécurisée : TLS

OK Annuler

Cliquer sur **OK**. Le paramétrage de SMTPS (envoi sécurisé) est **terminé**.